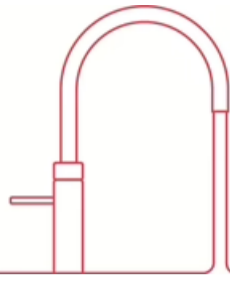


# Vervanging cartridge Flex



GSE0051 NLDUT V02

## Inhoudsopgave

[Inhoud van de verpakking >](#)[Vervanging cartridge Flex >](#)[Kom je er niet uit? >](#)

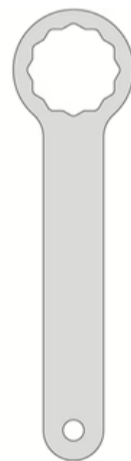
## Inhoud van de verpakking



Inbussleutel



Cartridge



Ringsleutel

## Vervanging cartridge Flex

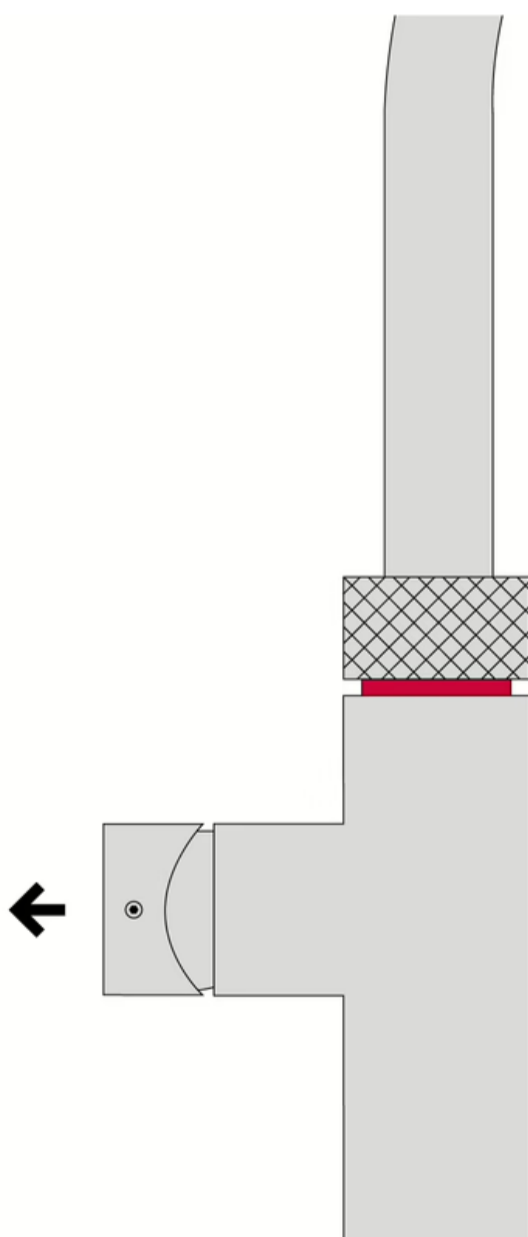
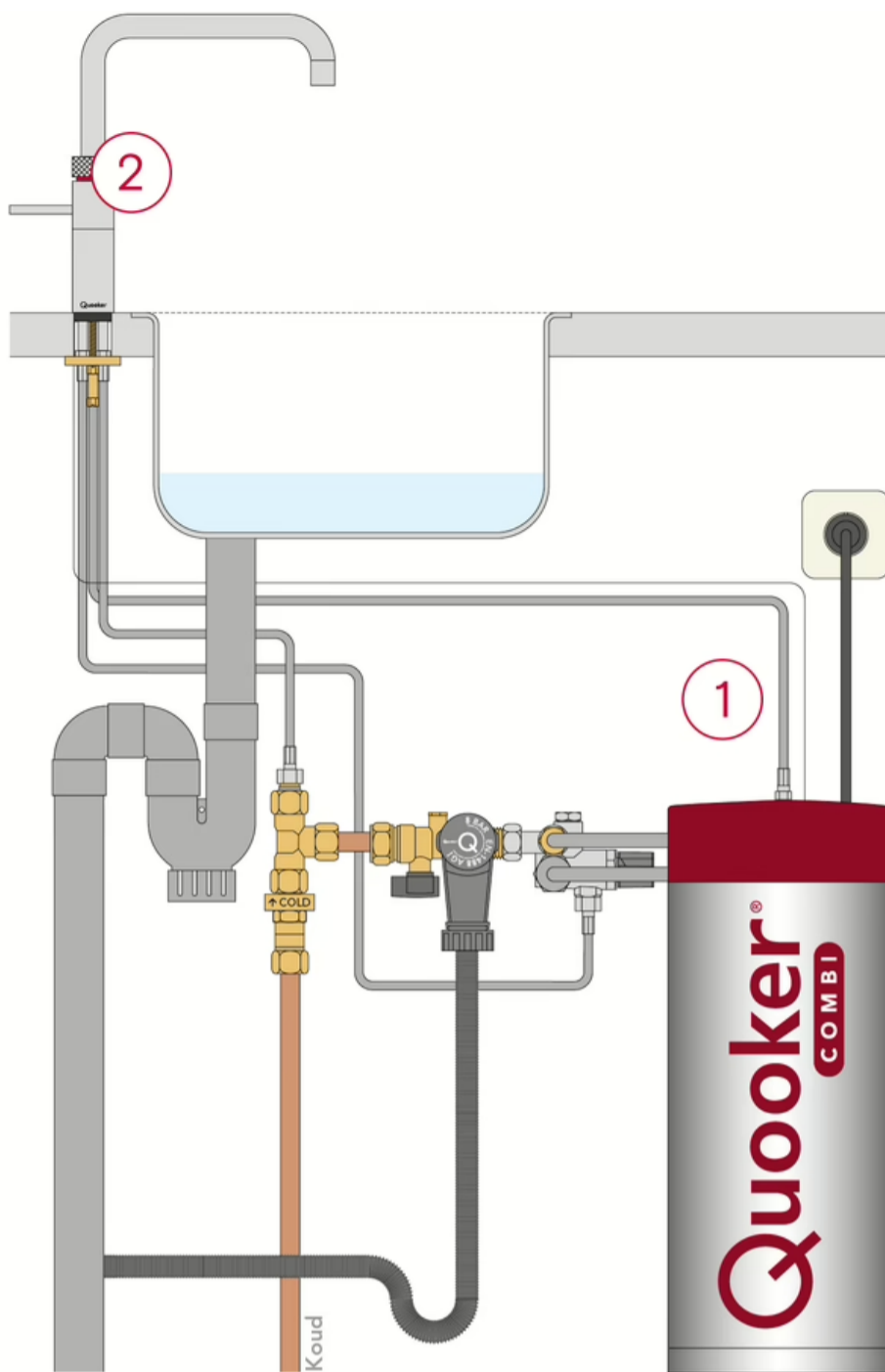
### Stap 1

Zet de Quooker uit door op de 'Q'-knop bovenop het reservoir te drukken. Laat de stekker in het stopcontact.

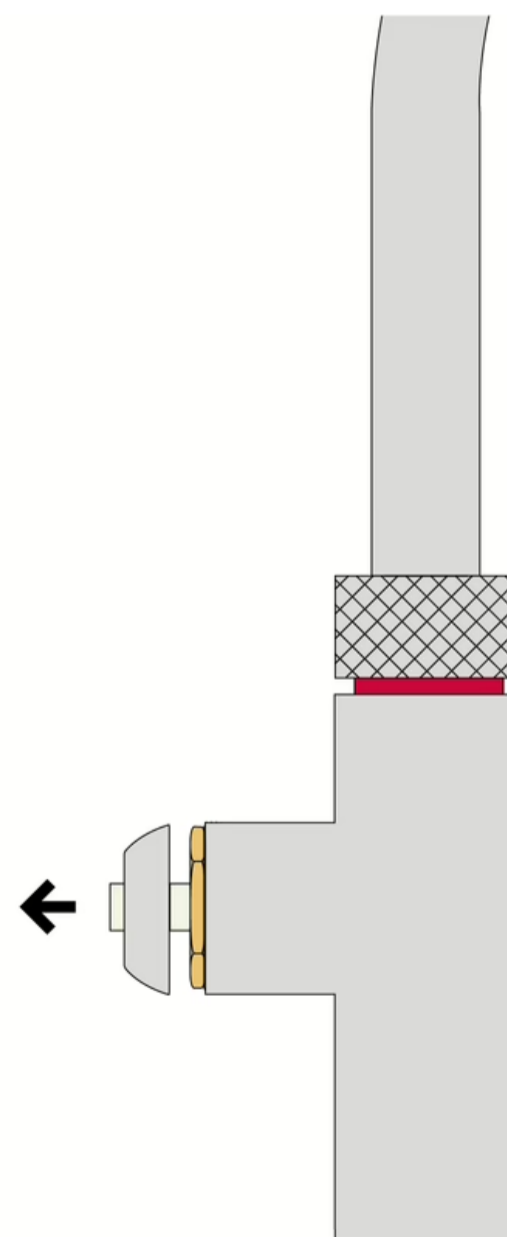
### Stap 2

Laat de kokendwaterkraan stromen totdat het water koud is.

- Draai de hoofdkraan of stopkranen in het keukenkastje dicht.
- Om overtollig water uit het leidingnet te laten stromen, is het mogelijk om op andere plaatsen een kraan open te zetten.

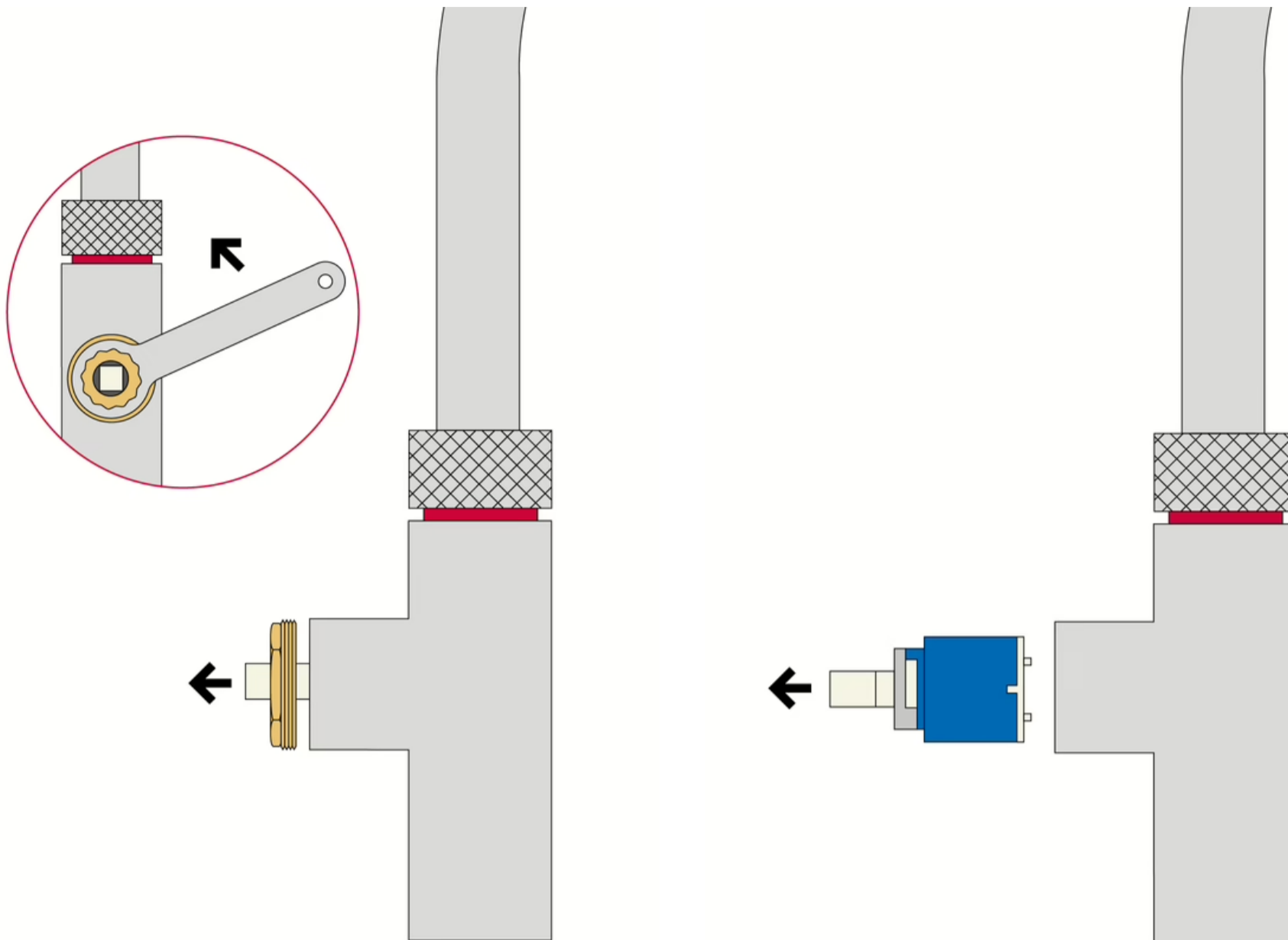
**Stap 3**

Draai de hendel naar voren en draai de schroef in de hendel met de

**Stap 4**

Draai de sierkap los tegen de klok in.

meegeleverde inbussleutel één of twee slagen los. Draai het schroefje er niet helemaal uit. Voel of de hendel los komt en verwijder dan de hendel.

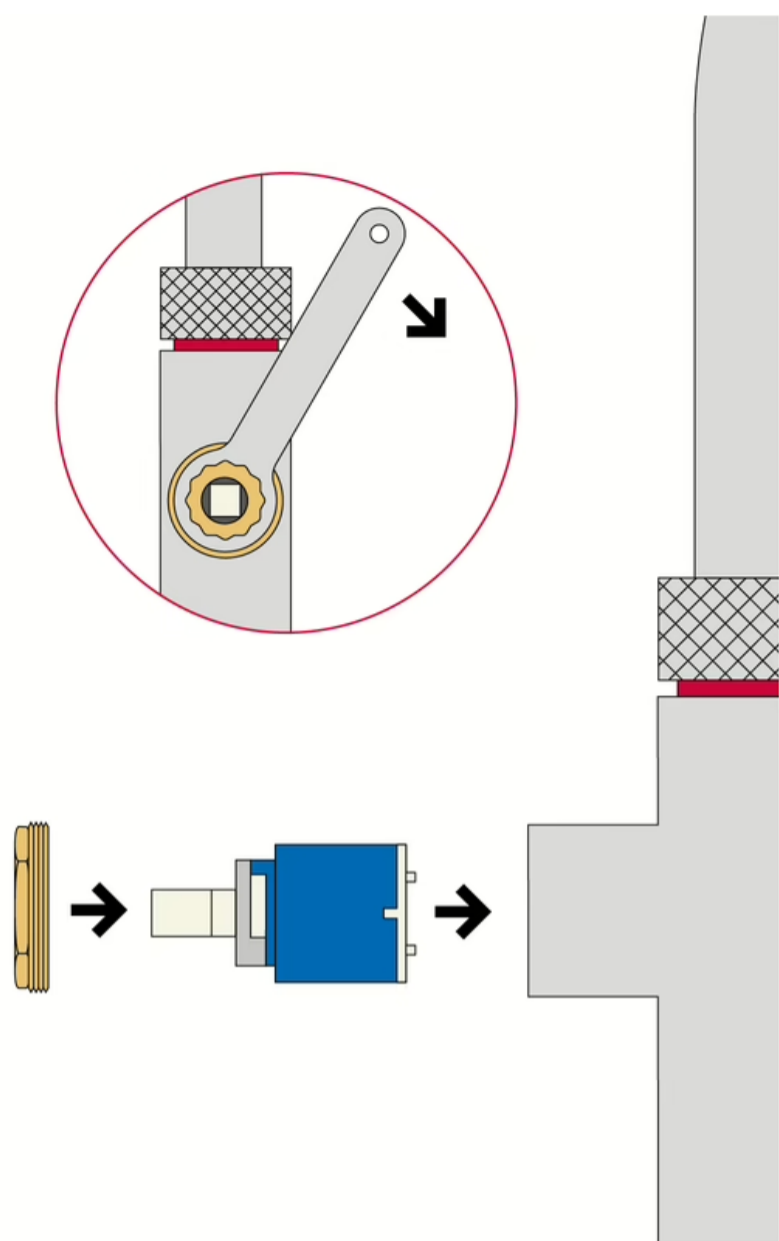


#### Stap 5

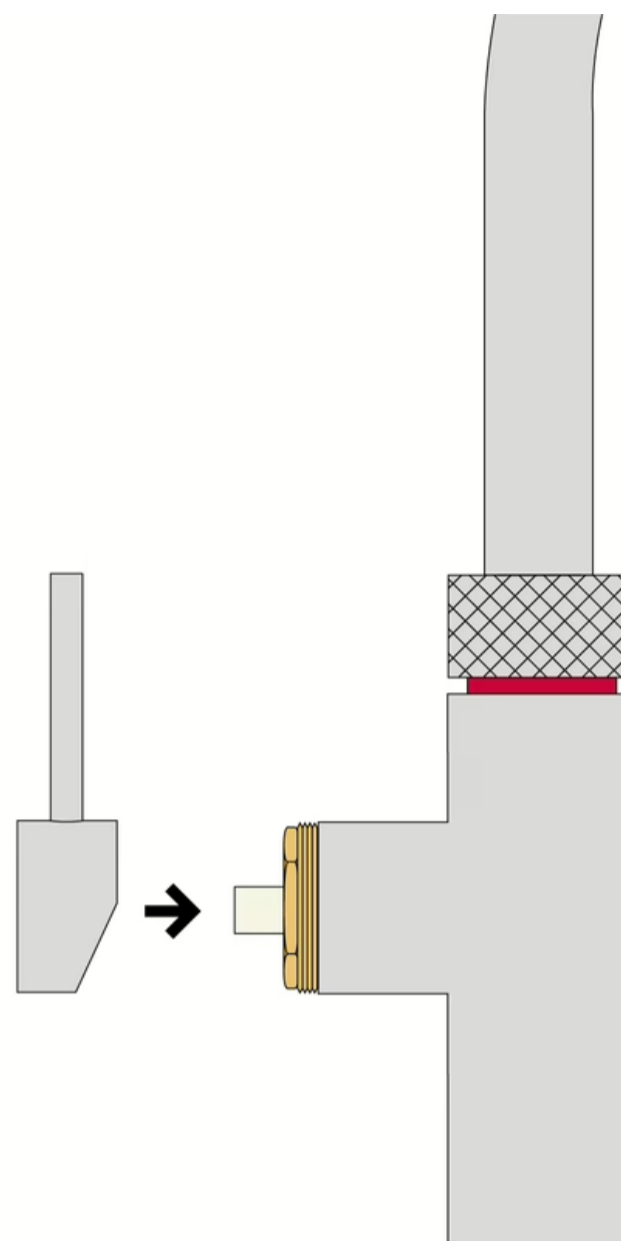
Draai met de meegeleverde ringsleutel de cartridgemoer los.

#### Stap 6

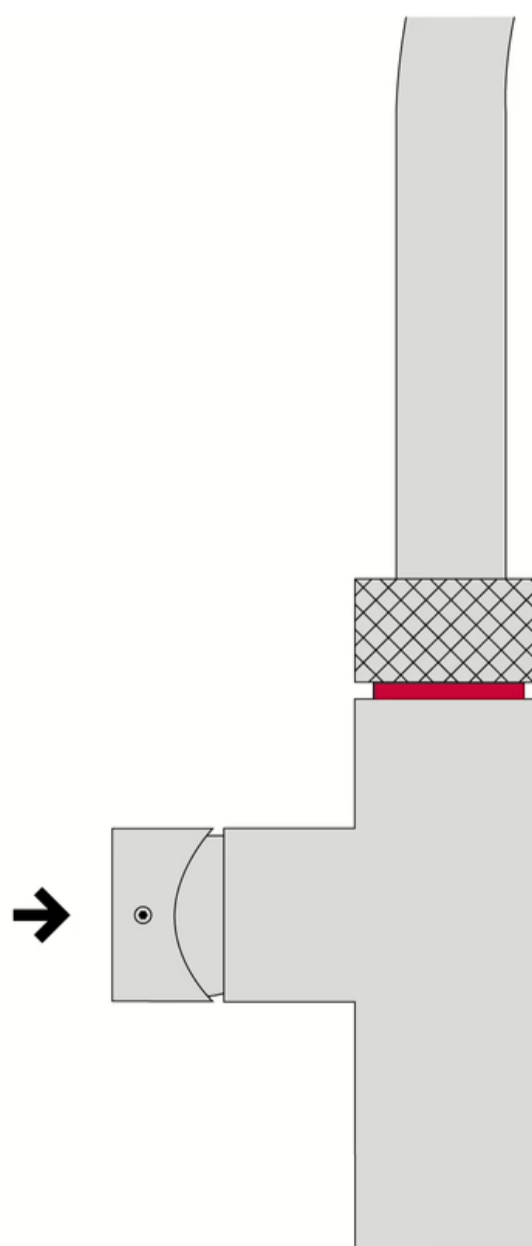
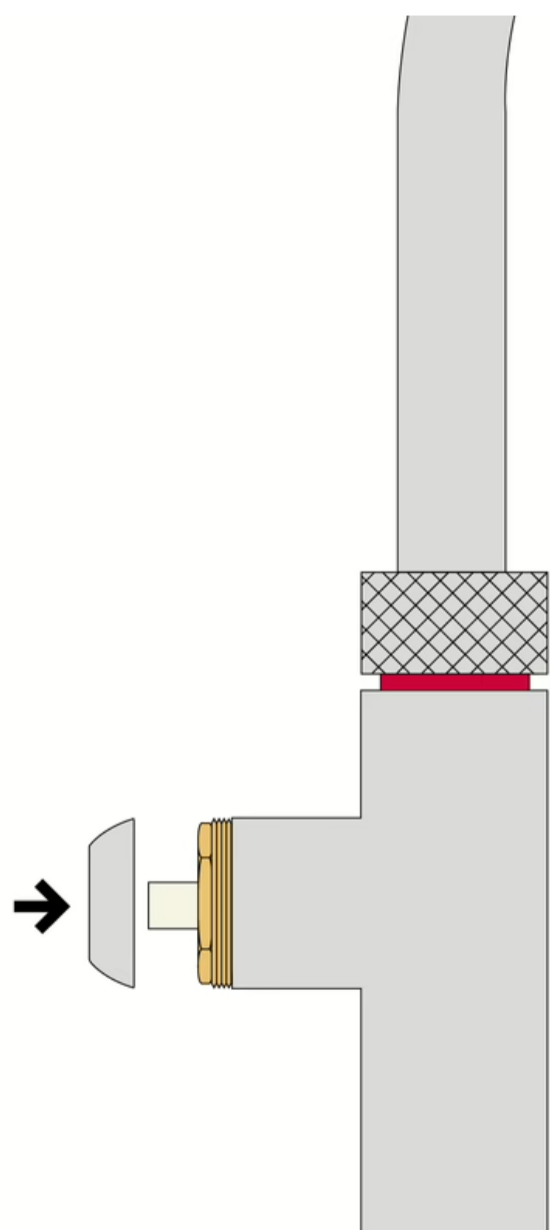
Verwijder de cartridge uit het kraanhuis. Let op dat het rubber van de oude cartridge niet achterblijft.

**Stap 7**

Plaats de nieuwe cartridge in het kraanhuis en draai de cartridgemoer met de bijgeleverde ringsleutel handvast.

**Stap 8**

Controleer eerst de beweeglijkheid van de cartridge. Plaats de hendel terug op de cartridge en controleer of de hendel soepel te wegen is. Draai eventueel de moer lossener of vaster.



**Stap 9**

Haal de hendel er weer af en schroef nu de sierkap terug op de kraan.

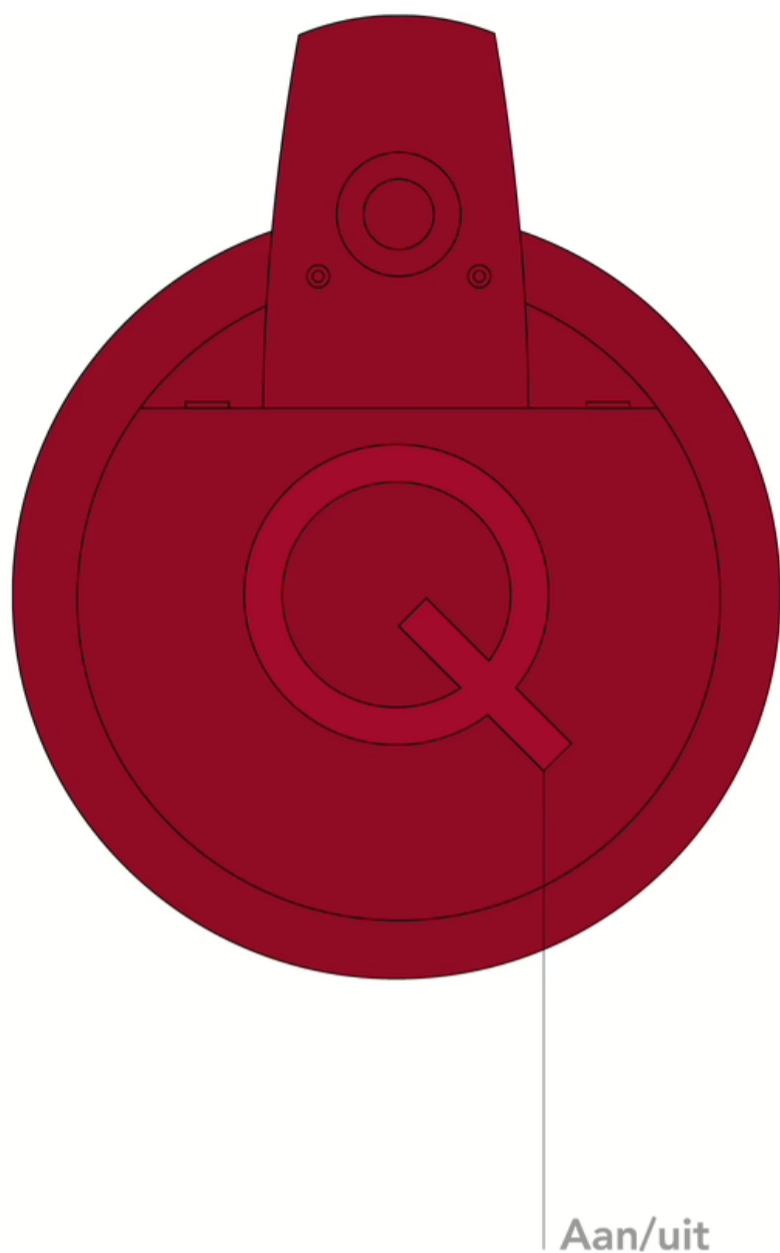
---

**Stap 10**

Plaats de hendel terug op de cartridge en schroef met de inbusleutel de schroef in de hendel vast.

- Draai de hoofdkraan of de stopkranen in het keukenkastje weer open.

---

**Stap 11**

Zet de Quooker aan door op de 'Q'-knop bovenop het reservoir te drukken.

- De Quooker zal na ongeveer 15 minuten op temperatuur zijn.

---

GSEO051 NLDUT V02

**Kom je er niet uit?**

[Naar onze zelfservice](#)

[Veelgestelde vragen](#)

[Contact](#)